

# **Next Administrativo**

## **Guía de Consulta Rápida**

### **Módulo de Producción**

El sistema ofrece un módulo de producción de carácter básico, con este Ud. podrá elaborar fórmulas de producción basándose en inventario de materia prima y obteniendo como resultado un producto final, asociando a este último los costos de materiales, así como algunos conceptos variables en función de porcentajes estimados. Para usar el módulo de producción siga los siguientes pasos:

- 1.- Cargue en el inventario toda la materia prima involucrada en la producción del producto.
- 2.- Defina el código del producto que recibirá el producto ya finalizado
- 3.- Defina la ficha compuesto según se muestra en la imagen:

Archivos: Inventario

Código: 28001011 Nuevo Ultimo: 28001010

Ppal Precios Existencia Provee Kardex Datos NextWeb Compuesto Info

**CAJA DE EMBALAR**

Activar compuesto para este código Modo de uso: Formula para producción

Código / Parte	Descripción	Cantidad	Total Costo

Parametros de producción (Incluye % asociados) Total costo: 0.00

Código: Descripción: Cantidad: 0.000 Agregar

Buscar Adicional Grabar Imagen Borrar Arriba Salir

De esta forma le estamos indicando al sistema que realizaremos una fórmula de producción para elaborar “CAJAS DE EMBALAR” a partir de una lista de materiales. Para pasar los productos asociados debe colocarse en el campo código y presionar buscar:

Archivos: Inventario

Código: 28001011 Nuevo Último: 28001011

Búsqueda de inventario para artículos compuestos

Descripción	Código	Referencia	Exist.	Costo
CARGADOR PARA LAPTOP/MONITOR UNIVERSAL	300974		7.000	2,232.14
CARGADOR PARED USB 5V-1A	300953	DC532	8.000	265.60
CARGADOR TRANSFORMADOR DE CORRIENTE G	2800685		0.000	500.00
CARGADOR UNIVERSAL MULTIPUNTA 70 VOL 11P	300931		0.000	1,345.00
CARGADOR UNIVERSAL PARA LAPTOP 10 ADAPT	200353	CARGADOR	0.000	224.41
CARGADOR UNIVERSAL PARA LAPTOP 12 ADAPT	200604		0.000	465.00
CARGADOR UNIVERSAL PARA LAPTOP OMEGA 10	200542	CARGADOR	0.000	431.23
CARGADOR USB DE 5 VOLTIOS	200425		0.000	0.00
CARTON CORRUGADO	28001008		0.000	150.00
CARTUCHO HP122 BLACK	000031	HP122	0.000	92.44
CARTUCHO HP122 TRICOLOR	000032	HP122 TRICOL	0.000	91.93
CARTUCHO HP21 BLACK	000035	HP21 BLACK	0.000	102.17
CARTUCHO HP22 TRICOLOR	000036	HP22 TRICOLC	0.000	124.61
CARTUCHO HP60 BLACK	000033	HP60 BLACK	0.000	116.00
CARTUCHO HP60 TRICOLOR	000034	HP60 TRICOLC	0.000	149.00

Buscando: CART Ordenado por: Descripción

Aceptar Salir

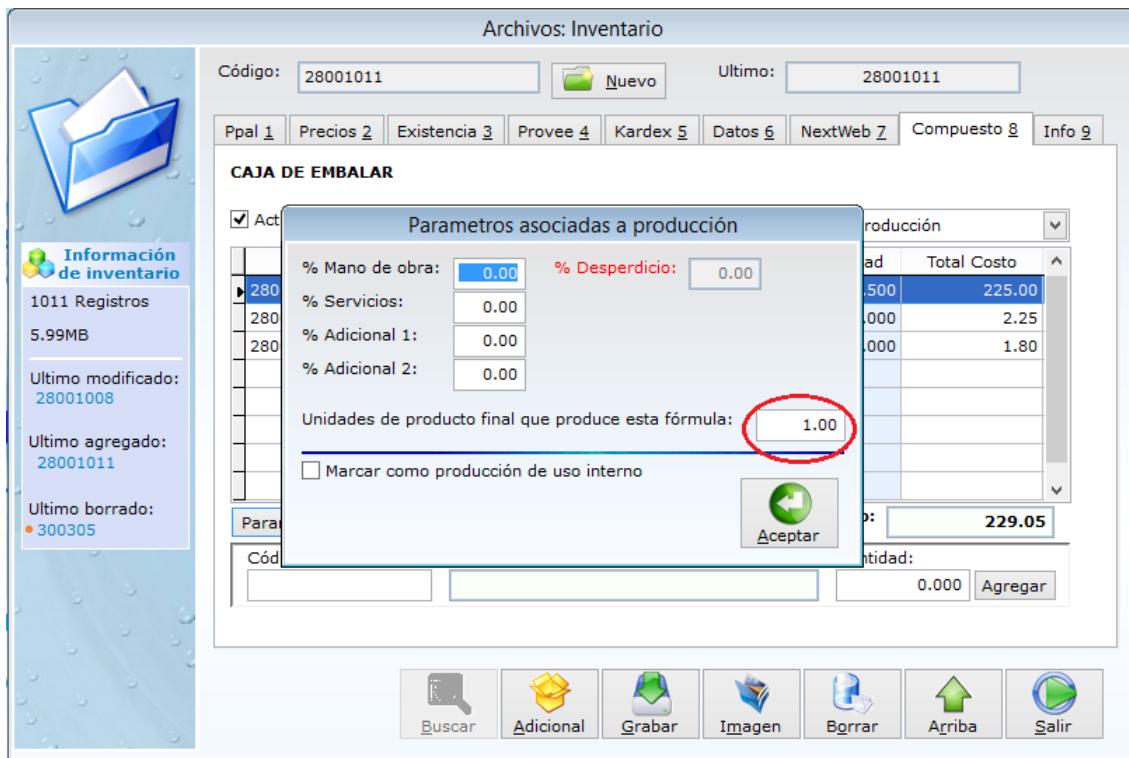
Buscar Adicional Grabar Imagen Borrar Arriba Salir

Debe buscar los productos que forman parte de la fórmula de producción y agregarlos a la lista, indicando la cantidad necesaria para producir el producto final.

Para modificar productos asociados en la lista de la fórmula puede usar el botón Suprimir del teclado para eliminar el producto o simplemente colocarse en la cantidad y cambiar el valor.

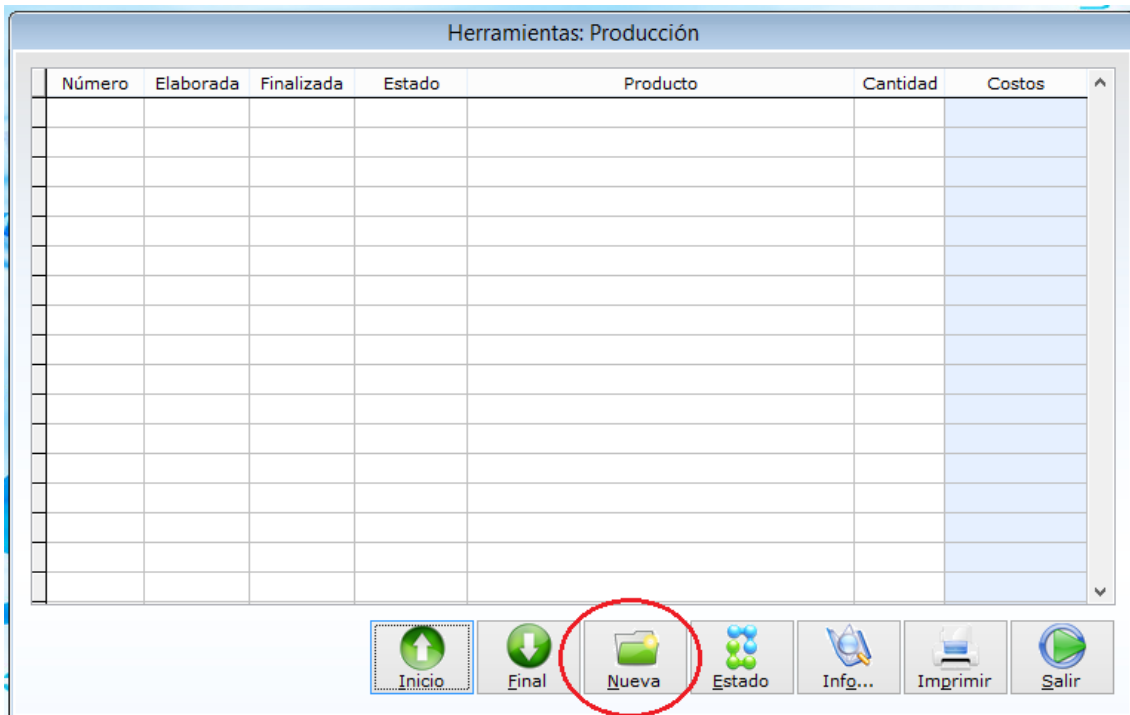
Luego de tener la lista completa debe presionar el botón **“Parámetros de producción”** para completar los parámetros necesarios, estos últimos son opcionales y en el caso de ser usados siempre se colocaran en función de un porcentaje del costo total de los productos involucrados en la producción.

Tome en cuenta que debe por lo menos indicar que se produce una (1) unidad del producto final con la fórmula en cuestión (pudieran ser más si aplica). Si no define dicho valor el sistema asumirá que se obtiene 1 producto final con la fórmula colocada.



Una vez finalizado esto, grabamos y ya tenemos lista la fórmula de producción. Tome en cuenta que de cambiar los costos de compra de la materia prima debe recalcularse la fórmula de producción, para esto utilice la opción **“Recalcular costos de compuestos”** en la ficha servicio de opciones del sistema.

Luego que tenemos lista la formula de producción en nuestro archivo de inventario, podemos proceder a elaborar la producción. Para esto nos ubicamos en el módulo **“Producción”** del menú de herramientas y presionamos el botón **“nueva”**:



Luego de presionar nueva orden de producción aparecerá la siguiente pantalla:

The screenshot shows a form titled "Nuevo documento" for creating a production order. The form includes the following fields and sections:

- No. Orden producción:** 0000003
- Producto a producir:** [Empty text field]
- Cantidad a producir:** 0.000
- Fecha emisión:** 17-06-2015
- Fecha de entrega:** 17-06-2015
- Almacén origen:** [Empty text field]
- Almacén destino:** [Empty text field]
- Responsable:** [Empty text field]
- Observaciones:** [Empty text area]
- Parámetros de producción:**
  - Cant. a producir:** 0.000
  - Costo materia prima:** 0.00
  - Mano de obra:** 0.00 (with a sub-field of 0.00)
  - Servicios:** 0.00 (with a sub-field of 0.00)
  - Adicional 1:** 0.00 (with a sub-field of 0.00)
  - Adicional 2:** 0.00 (with a sub-field of 0.00)
- Costos estimados:** 0.00
- Calcular:** [Button]
- Botones de acción:** "Buscar" (magnifying glass), "Partes" (calendar), "Aceptar" (circle), "Salir" (play button).

Deberá indicar los siguientes campos:

Producto a producir (Debe ser un código del inventario que tenga formula de producción)

Cantidad a producir, fecha de emisión y fecha estimada de entrega, código almacén de origen (Almacén donde está la materia prima), código del almacén destino (Almacén donde estará el producto final), ambos pueden ser el mismo si así se requiera, responsable y cualquier observación que desee anexar.

Presione el botón **“calcular”** para visualizar todos los costos asociados.

Si presiona el botón **“partes”**, podrá visualizar todo el material necesario para producir el producto final así como sus costos parciales.

Si está conforme con la orden de producción presione el botón **“aceptar”** y confirme la misma, el sistema grabara la orden de producción y le dará salida al material involucrado en la misma, pero **NO** le dará entrada al producto final hasta que Ud. cambie el estado de la orden de producción a **finalizada**.

Número	Elaborada	Finalizada	Estado	Producto	Cantidad	Costos
00000002	17-06-2015	17-06-2015	Iniciada	28001011 CAJA DE EMBALAR	5.000	1,145.25

Estado de la orden de producción

No. Orden producción: 00000002 Del 17-06-2015

Producto a producir: 28001011 CAJA DE EMBALAR

Cantidad a producir: 5.000

Almacen origen: 01

Almacen destino: 01

Responsable:

Observaciones:

Estado actual: **Iniciada**

Finalizada

Anulada

Aceptar Salir

Inicio Final Nueva Estado Info... Imprimir Salir

En el caso que cambie a **Anulada** el estado de la orden, el material de inventario descargado originalmente **NO** se devuelve de forma automática al inventario, en ese caso tendrá que hacer una entrada de inventario para compensar el reverso del material (si aplica).